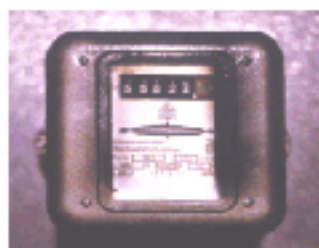


OTTIMIZZARE IL CLIMA SIGNIFICA OTTIMIZZARE I CONSUMI

Se correttamente installato, un climatizzatore fisso **consuma poco**. Pensa che per condizionare un locale di 20 mq., utilizza meno energia di un asciugacapelli. Inoltre assorbe corrente in continuazione ma è in grado di mantenere la temperatura impostata funzionando, al massimo, per la metà del tempo.



Perciò, se un condizionatore - da catalogo - assorbe in un'ora 1 kW, in realtà lo consumerà solo in due o tre ore di funzionamento. Per ottenere un buon livello di climatizzazione nei tuoi ambienti ti consigliamo di seguire la formula riportata di seguito:

$$\text{TEMPERATURA INTERNA} = \frac{\text{TEMPERATURA ESTERNA}}{2} + 10^{\circ}\text{C}$$

Eccedere da questa indicazione può rivelarsi dannoso per la salute e produrre consumi eccessivi.